



## Öffnungszeiten

Das Bürgerzentrum öffnet seine Türen regelmäßig montags bis freitags von 9:00 -12:30 Uhr und 13:30-17:00 Uhr.

Über einzelne Veranstaltungen, Gruppentreffen und Angebotstermine informiert ein Extrablatt.



**Anschrift:** Bürgerzentrum Achim,  
Magdeburger Str. 11, 28832 Achim

**Navi:** Annaberger Straße

**Telefon:** 0 42 02 - 8 32 38,

**Fax:** 0 42 02 - 91 03 57

**E-Mail:** [buez@stadt.achim.de](mailto:buez@stadt.achim.de)

**Web:** [www.achim.de](http://www.achim.de)

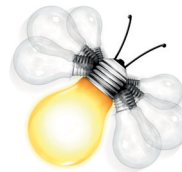


Das Bürgerzentrum ist eine Einrichtung der Stadt Achim,

gefördert durch das Bund-Länder-Programm Soziale Stadt,



ausgezeichnet als vorbildliche



Bildungsidee

in Kooperation mit dem Stadtteolförderverein

Stadtteolförderverein  
**MaVi e.V.**



Mitglied im  
 PRAXISNETZWERK  
FÜR SOZIALE  
STADTENTWICKLUNG  
LAG Soziale Brennpunkte Niedersachsen e.V.



## Das Bürgerzentrum



## Das Magdeburger Viertel im Wandel

Das Bürgerzentrum (BÜZ) und die Grüne Mitte stehen als sichtbare Belege für den Wandel im Magdeburger Viertel. Der Prozess der Sozialen Stadterneuerung seit 2000 hat dem Stadtteil baulich ein neues Gesicht gegeben und einer Vielzahl von Menschen Möglichkeiten eröffnet, sich zu organisieren, zu begegnen, zu qualifizieren, an gesellschaftlichen Veränderungen teilzuhaben, mit zu gestalten und kulturelle und künstlerische Fähigkeiten (weiter) zu entwickeln.



In den vergangenen 10 Jahren wurden im Magdeburger Viertel ca. 100 Projekte, für verschiedene Altersgruppen und mit vielen Trägern und Kooperationspartnern organisiert. Über 60 davon im Rahmen von Förderprogrammen der EU, des Bundes oder des Landes. In über 25 Stadtteilkonferenzen sind Bewohner/innen, Akteure, Politiker/innen, Vertreter/innen von Behörden und Institutionen, sowie Fachleute zusammengekommen um Probleme und die Entwicklung des Wohnumfeldes zu beraten.

Die Astrid Lindgren-Schule hat inzwischen ein Ganztagsangebot etabliert. Das Betreuungsangebot der Kindertagesstätte hat sich erweitert. Ein Krippenangebot wurde ausgebaut.

## Die Quartiersmitte

Im erweiterten Gebäude des Bürgerzentrums haben die Bildungsmentoren, die Fahrradselbsthilfewerkstatt, ein Bereich für Frauen, die Forscherräume für Kinder (KiWi), und die mehrsprachige Lesestube ihren Platz gefunden.



Die Sport-, Spiel- und Freizeitmöglichkeiten der Grünen Mitte werden täglich von Alt und Jung in Anspruch genommen.

Die Menschen im Magdeburger Viertel haben den Stadtteilstützpunkt MaVi e.V. als Träger und Kooperationspartner vieler Projekte und Aktionen und vor allem als Elternverein der Kindertagesstätte Schlaumäuse gegründet.

## Das Team



Seit 1986:  
**Mehmet Ateş**  
Beratung  
Zuwanderer  
Senioren  
Projektbetreuung

Seit 2005:  
**Marianne Staudacher**  
Beratung  
Frauen  
Familien

Seit 1981:  
**Dirk Ysker**  
Koordination  
Soziale Stadt  
Projektentwicklung  
Beratung

Themenfelder, die sich in der Beratungsarbeit und in den unterschiedlichen Angeboten des Bürgerzentrums wiederfinden: Arbeit, Ausbildung, Begegnung, Bildung, Bürgerschaftliches Engagement, Erziehung, Familie, Frauen, Jugendliche, Kinder, Kontakte, Kultur/Kunst, Menschen mit Handicap, Rente, Selbsthilfe, Senioren, Schule, Spiel, Sport, Sprache, Treffpunkte, Veranstaltungen, Vereine, Vernetzung/Kooperationen, Wohnen, Wohnungseigentümer/innen, Zuwanderung.

Räume im Bürgerzentrum können auch nach Absprache von Gruppen, Initiativen und Vereinen genutzt werden.

Ausgeschlossen ist die Vergabe für religiöse, parteipolitische, kommerzielle und private Zwecke.