



Mehr als gewohnt ! Gesundheitsförderliche Stadtentwicklungen in Fürth und Nürnberg

Workshop „Stadtentwicklung trifft Gesundheit – Kommunen gemeinsam gestalten“
Im Rahmen des 8. Bundeskongresses Nationale Stadtentwicklungspolitik
„Städtische Energien – Zusammenleben in der Stadt“!
Essen, 15.09.2014



Übersicht

- **Handlungsschritte**
 - Der Anfang und die Programme
 - Integriertes Handlungskonzept
 - Ansatz und Strukturen
 - Arbeits- und Förderansatz
 - Finanzierung
- **Erfolge**
 - Investive Maßnahmen Fürth
 - Schulgärten Fürth und Nürnberg
 - Mikroprojekte Fürth und Nürnberg
 - Netzwerke und Kooperationen
 - Transfer
- **Erfolgsfaktoren**
 - Verstetigungsansätze
 - Bausteine
 - Aussichten

Handlungsschritte

Forschungsprojekt des Deutschen Instituts für Urbanistik (Difu)

- Regierungsprogramm „Gesundheitsforschung: Forschung für den Menschen“ des **BMBF** (Bundesministerium für Bildung und Forschung)
- **Zeitraum** des Forschungsprojektes: 04/06 bis 06/09
- **Beteiligung** von 3 Soziale Stadt Gebieten: Fürth Innenstadt, Hamburg Lurup, Halle Silberhöhe
- Aktivierende Begleitung und **Evaluation**

Handlungsschritte

Programm Soziale Stadt in Nürnberg und Fürth

&

ExWoSt-Forschungsfeld

Bundesinitiative „Kooperation konkret“ in Fürth

- Programm des Bundesministeriums für Verkehr, Bau und Stadtentwicklung **BMVBS** mit den zentralen Themenbereichen Kooperation und Mittelbündelung
- **Zeitraum** des Forschungsprojektes: 08/11 bis 10/14
- **Beteiligung von 6 Kommunen** mit Ihren Teilgebieten sowie unterschiedlichen Problemlagen : Altena, Berlin, Eberswalde, Fürth, Leipzig und Magdeburg
- **Aktivierende Begleitung** und **interkommunaler Austausch**
- **Veröffentlichungen**: 3 Zwischen-, ein Abschlussbericht (2014)

Handlungsschritte

Integriertes Handlungskonzept

Fürth:

2006 bestand bereits ein Integriertes Handlungskonzept für das Soziale Stadt Gebiet Innenstadt, allerdings fehlte das Handlungsfeld „Gesundheit“ völlig. Auf Bestreben des Difu wurde das Integrierte Handlungskonzept um das Handlungsfeld „Gesundheit“ nachträglich erweitert.

Nürnberg:

In Nürnberg wurde das Handlungsfeld „Gesundheit“ von Anfang an in den Vorbereitenden Untersuchungen 2008 für das Soziale Stadt Gebiet St. Leonhard/Schweinau festgelegt.

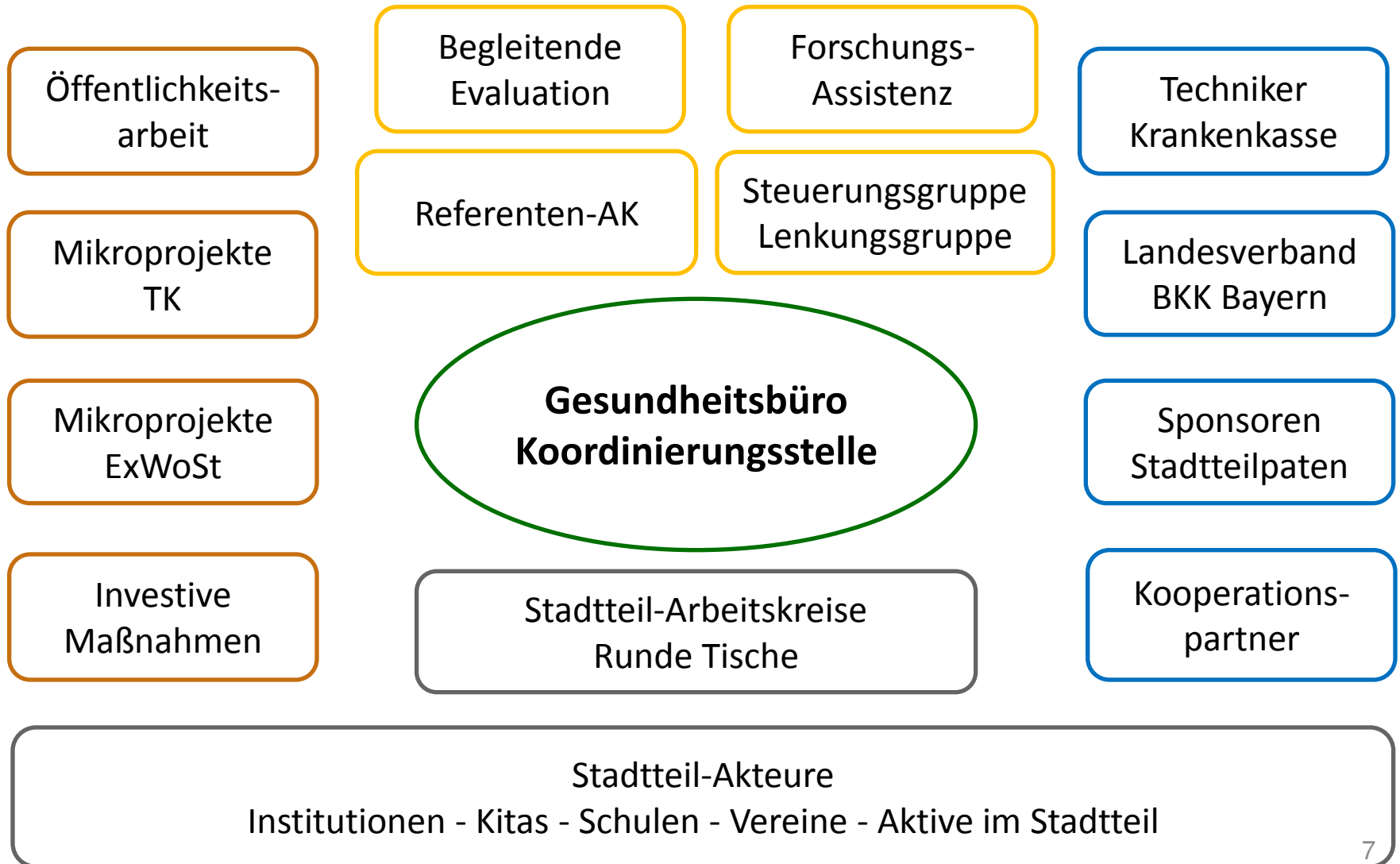
Handlungsschritte

Ansatz

- **Setting Stadtteil:** stadtteilbezogene Gesundheitsförderung
- **Zielgruppen:** Kinder, Jugendliche, Junge Erwachsene, Multiplikatoren
- **Handlungsfelder:** Bewegung, Ernährung, Entspannung
- **Städtische Steuerungsgruppe bzw. Lenkungsgruppe:** begleitend, beratend
- Aktivierende **Stadtteil-Arbeitskreise** und Runde Tische
- Begleitende **Evaluation**

Handlungsschritte

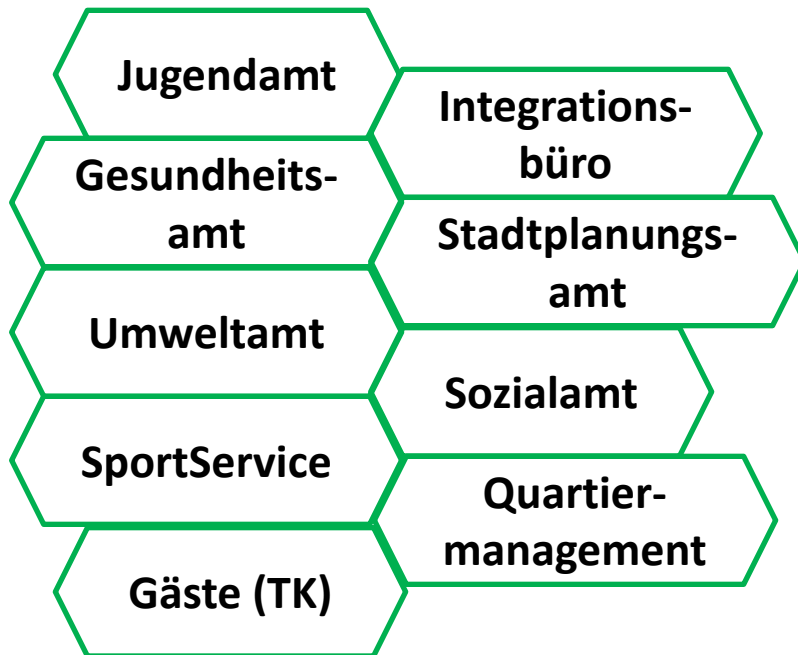
Struktur



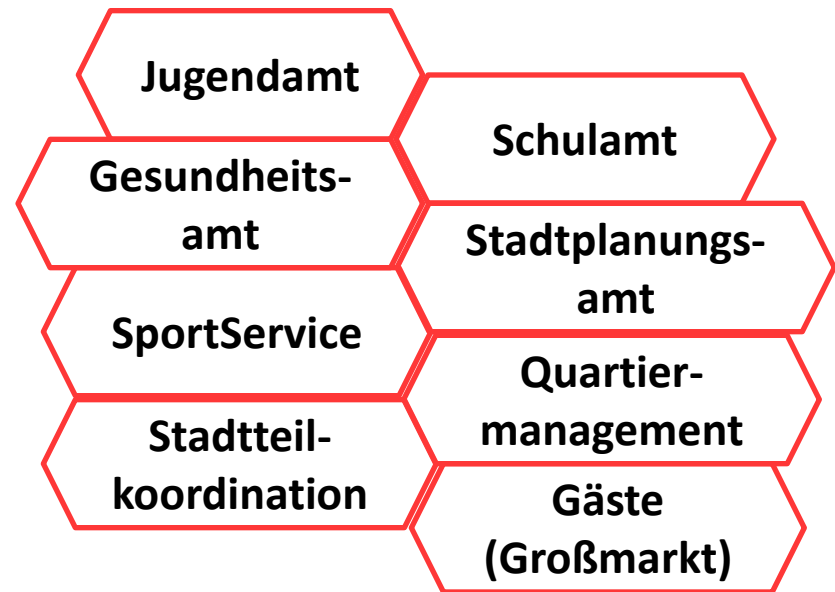
Handlungsschritte

Kommunale Strukturen in Fürth und Nürnberg

Steuerungsgruppe Fürth



Lenkungsgruppe Nürnberg



Arbeits- und Förderansatz

- **Aufbau von Stadtteilnetzwerken** (Runde Tische, AKs,...)
- **Bündelung öffentlicher und privater Mittel** als wichtiges Ziel des Projekts
- **Aktivierung, Vernetzung, Projektentwicklung** über die Koordinierungsstelle Gesundheit
- **Infrastrukturverbesserungen in den Stadtteilen** mit dem Ziel Gesundheitsförderung und Prävention über investive Maßnahmen
- **Aktivierung der Akteure in den Stadtteilen** mit dem Ziel Gesundheitsförderung und Prävention über Mikroprojekte und Best Practice-Ansätzen

Handlungsschritte

Finanzierung

- **Finanzierung Koordinierungsstelle Gesundheit:**
 - Landesverband der BKK Bayern (Fürth)
 - Soziale Stadt (Fürth und Nürnberg)
 - Mittelbündelung kommunaler Gelder (Nürnberg)
 - ExWoSt Kooperationen konkret (Fürth)
- **Verfügungsfonds der TK für Mikroprojekte**
- **ExWoSt Mittel für Projekte und investive Maßnahmen**

Erfolge

Investive Maßnahmen in Fürth

- **Flutlichtanlage** für die Jedermann-Sportplätze Innenstadt
- **Mobile Street Soccer Anlage & Mobile Skater Anlage**
stadtteilübergreifende Ausleihe möglich



Erfolge

Investive Maßnahmen in Fürth

- **Multifunktionsfeld Südstadt**
- **Boulder-Anlage Eigenes Heim**



Erfolge

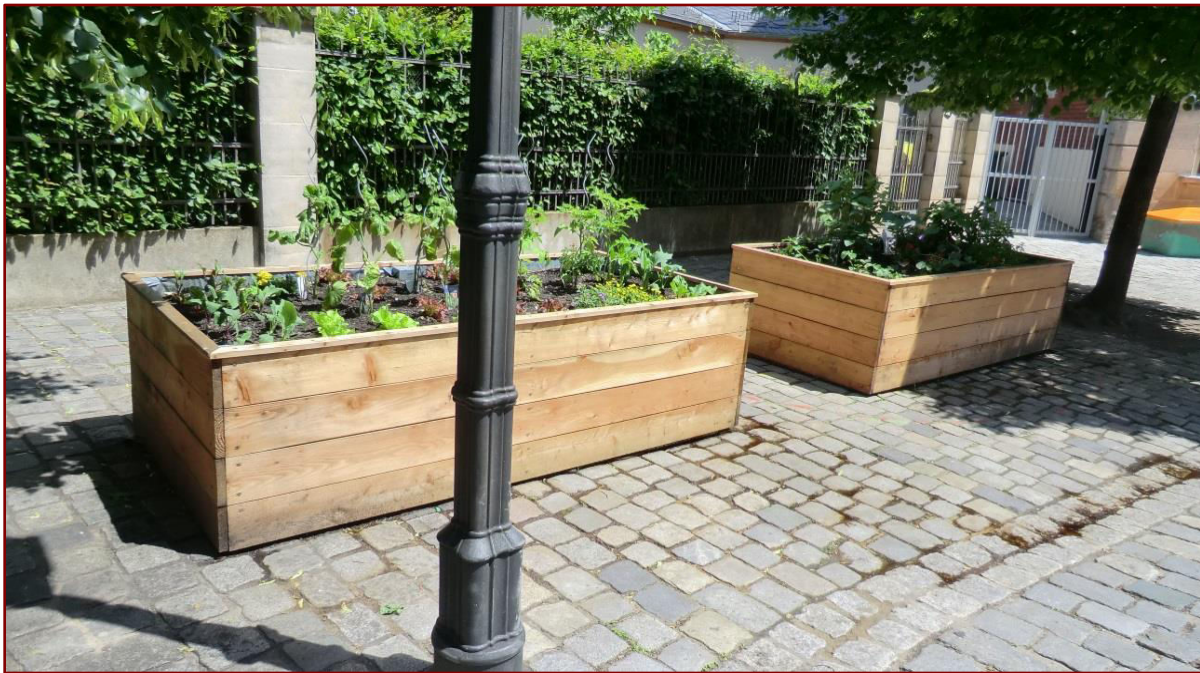
Gärten in Schulen und Einrichtungen

Fürth: 11 Gärten ab Juni 2012

Grundschule Rosenstraße, Mittelschule Kiderlinstraße, Grundschule Frauenstraße, Grundschule Kirchenplatz, Grundschule John-F-Kennedy, Mittelschule Otto-Seeling-Promenade, Helene-Lange-Gymnasium, Kinderhaus Bunte Klexe, Grund- und Mittelschule Pestalozzi, Sonderförderzentrum Süd, Mittelschule Hans-Sachs-Straße

Nürnberg: 7 Gärten ab Mai 2012

CJD Kindergarten, Kindermuseum, Jugendtreff Oase, Grundschule Ossietzky, Hort Zweibrückener Straße, Familienzentrum STAPF, Mittelschule Ossietzky





Erfolge

Mikroprojekte

Fürth:

58 Mikroprojekte, davon 41 mit TK Förderung, 14 mit ExWoSt Förderung und 3 über externe Mittel.

Direkte Teilnehmer/innen: ca. **2.000** (mit Gesundheitsstadtplan ca. 8.000). Jeweils **26** Projekte aus den Handlungsfeldern Ernährung und Bewegung, **8** aus dem Handlungsfeld Entspannung und Sonstige. Es entstanden mehr als **52** Kooperationen.

Nürnberg:

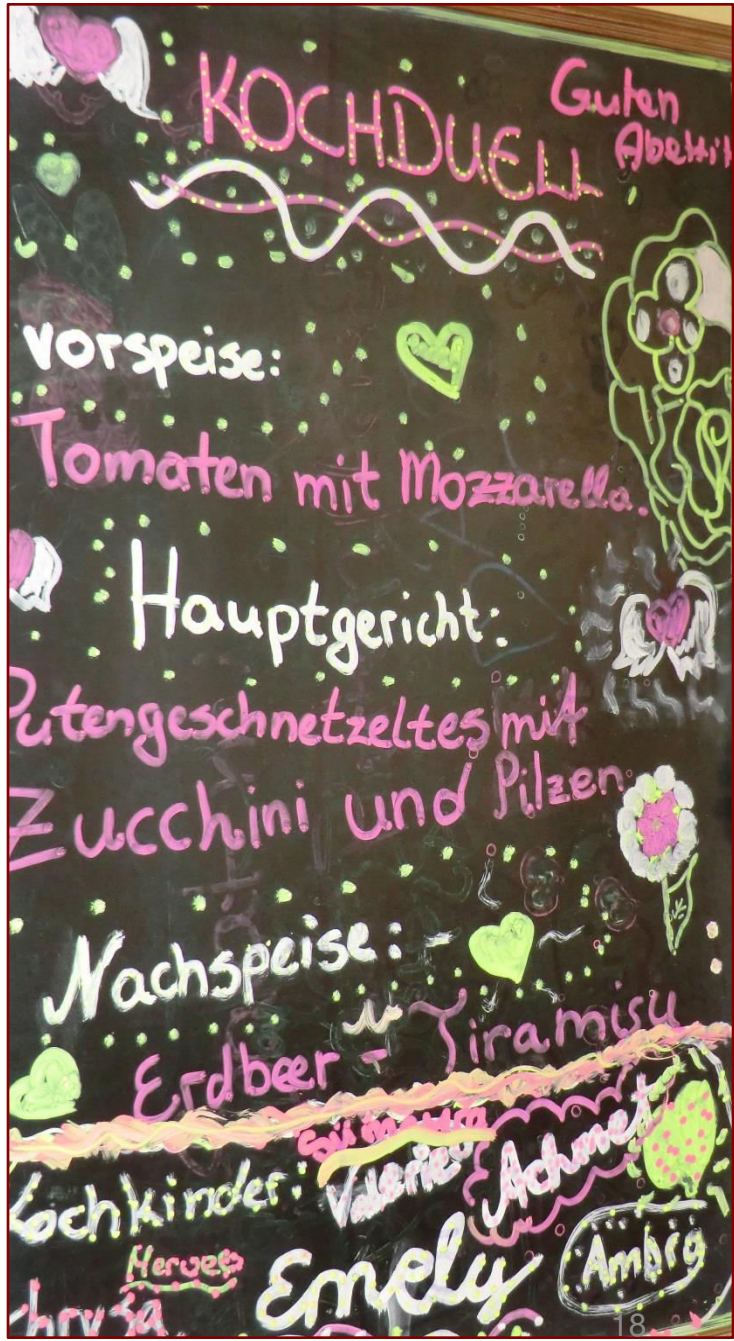
40 Mikroprojekte, davon 26 mit TK Förderung, 2 über Sponsorenförderung.

Direkte Teilnehmer/innen: ca. **1.300** (mit Gesundheitsstadtplan und Großmarkt Sponsoring ca. 7.000). **17** Ernährungsprojekte, **15** Bewegungsprojekte, **8** Sonstige. Mehr als **35** Kooperationen.

Mikroprojekte aus dem Handlungsfeld Ernährung

Beispiele aus beiden Städten:

- Der Snack-Check
 - Kochkurs mit Kochduell
 - Fruit in a box
 - Freche Früchtchen
 - Schüler kochen mit Senioren
 - So ißt man in Fürth
 - Gesunde Runde
 - Jungs an den Herd!
 - Frühstücks Oase
 - Gesunde Rezepte aus Omas Küche
 - WinterWurzelBilderKüche
- Spielhaus Fürth
 - Jugendhaus Bertha
 - Mittelschule Soldnerstraße
 - MS Ossietzky und MS Leonhard
 - Seniorenrat und versch. Schulen
 - Pfadfinderbund
 - Kinderarche
 - Landratsamt/Prävention
 - Kindergarten Oase
 - Kindermuseum
 - Leopart Künstlergruppe





Erfolge

Mikroprojekte aus dem Handlungsfeld Bewegung

Beispiele aus beiden Städten:

- Spiel, Spaß, Bewegung im Wasser
 - SWM 2011, Der Energiepass!
 - Aktivtraining am Fitnessparcour
 - Der Natur auf der Spur
 - Schwimmkurs für Grundschüler
 - Clever bewegen!
 - Bouldergruppe im Jugendhaus
 - Cheerleading
 - Der Wald bewegt!
 - Bei Wind und Wetter bewegt durchs Jahr
 - Nachtsport für Jugendliche
 - Bewegungs- und Ernährungstag
 - Bewegung im Stadtteil St. Leonhard
- GS Rosenstraße
 - Spielhaus Fürth
 - Dilek Westphal
 - Sonnenblumenkita
 - Hort Pfisterkiste
 - Eine Welt Laden
 - Jugendhaus Hardhöhe
 - MS Kiderlinstraße
 - Kiga Marsweg
 - Kiga Stadtparkknirpse
 - Jugendhaus Alpha 1
 - Quartiermanagement
 - CJD Kinderakademie







Mikroprojekte aus den Handlungsfeldern Entspannung & Sonstiges

Beispiele aus beiden Städten

- Gesundheitsstadtpläne
 - Kinder machen Zirkus!
 - Fresh Fantasy Game Theater
 - Die Vier Elemente Forscher
 - Das Bienenvolk!
 - Zielgruppenumfrage
 - Filmische Dokumentation
 - Sponsoring: Vitamine Für Kinder!
 - Sponsoring Fahrradwerkstatt Oase
 - Bleib locker!
- Koordinierungsstelle
Jugendhaus Hardhöhe
Jugendhaus Catch-Up
Ökozentrum eG
Imkerverein Fürth
Anne Buttazzo M.A.
Armando Murolo
Großmarkt Nürnberg
Schulte & Schmidt
GS Ambergerstraße



Erfolge

Entstandene Netzwerke

Fürth:

- Stadtteil-AK Eigenes Heim/Schwand
- Runder Tisch Hardhöhe
- Stadtteil-AK Südstadt
- Stadtteilübergreifende Netzwerktreffen
- Überregionale Workshops

Nürnberg:

- Jährliche große Netzwerktreffen Gesundheit
- STARK St. Leonhard/Schweinau
- AK Kinder
- AK Jugend
- AK Armut
- Überregionale Workshops

Kooperationen und Sponsoren

- **Kooperationen**

Kommunale Ämter und Referate der Städte Fürth und Nürnberg •
Techniker Krankenkasse • Landesverband BKK Bayern • Difu •
Forschungsassistenz Forum • Einrichtungen • Institutionen •
Kindertagesstätten • Schulen • TH Ohm Nürnberg • Evangelische
Hochschule Nürnberg • Sportvereine • Staatliches Gesundheitsamt •
Amt für Ernährung Landwirtschaft Forsten • ...

- **Sponsoren**

Stadtteilpate Schwan Stabilo Cosmetics • Großmarkt Nürnberg •
Dollinger Personaldienstleistungen • Leichtmetallgießerei Schulte &
Schmidt • Gartenwelt Dauchenbeck • Terra Magica • Leupold-Stiftung •
OBI • Bauernmarkt Fürth • Kupfer & Sohn • Landschaftspflegeverband
Mittelfranken • Infra • Denn`s Biomarkt • Biosupermarkt ebl • ...

Transfer in Fürth

- **Förderphase 2008/2009** : „Mehr als gewohnt – Stadtteile machen sich stark für Gesundheitsförderung in Fürth“
 - ➔ *Transfer in die Länge* ➔
- **Förderphase 2010/2011**: „gesund & fit im Stadtteil“
 - ➔ *Transfer in die Länge* ➔
- **Förderphase 2012/2014**: „gesund & fit im Stadtteil“ Modellvorhaben ExWoSt

- **Förderphasen 2008/2009** und **2010/2011**:
Ein Schwerpunktstadtteil Innenstadt (Soziale Stadt Gebiet)
 - ➔ *Transfer in die Breite* ➔
- **Förderphase 2012/2014**:
Vier Schwerpunktstadtteile (Nach Auswahlanalyse)
 - ➔ Innenstadt / erweitert um die Oststadt
 - ➔ Hardhöhe
 - ➔ Südstadt
 - ➔ Eigenes Heim / Schwand

Erfolge

Transfer in Nürnberg

- **Förderphase 2010/2011:** „Gesundheitsnetzwerk St. Leonhard/Schweinau“
→ *Transfer in die Länge* →
- **Förderphase 2012/2013:** „aktiv & gesund im Stadtteil“
→ *Transfer in die Länge* →
- **Förderphase 2014:** „aktiv & gesund im Stadtteil“

Verstetigungsansätze

- Vernetzung
- Implementierung von stadtteilbezogenen Arbeitskreisen
- Schaffung von Kooperationen zwischen den Einrichtungen, Institutionen, Schulen, Kitas, Stadtteilaktiven, Vereinen
- Enge Kooperation mit den Einrichtungen, Schulen, Institutionen, Kitas, Stadtteilaktiven, Vereinen
- Ansprechpartner/in im Setting Stadtteil
- Niedrigschwellige Anlaufstelle im Stadtteil
- Finanzielle Mittel, z.B. Verfügungsfonds
- Akquise von weiteren Fördermitteln, Sponsorengeldern...
- Presse- und Öffentlichkeitsarbeit

Verstetigungsbausteine



Erfolgsfaktoren

Wie geht's weiter?

Fürth →

- Städtischer finanzieller Zuschuss in Aussicht
- Gründung einer gemeinnützigen Unternehmergesellschaft für Gesundheitsförderung und Soziales
- Akquise von weiteren Fördermitteln

Nürnberg →

- Weiterführung von Seiten der Stadt Nürnberg sehr gewünscht („Leuchtturmprojekt“)
- Transfer in andere Stadtteile in Aussicht



Vielen Dank für Ihre Aufmerksamkeit!

Eva Göttlein
Projektagentur Göttlein, Fürth