

PeerIntervent

Peer-gestützte Krisenintervention zur Vermeidung von
Zwangseinweisungen

Satellitenveranstaltung zum Kongress Armut und Gesundheit

21.03.2022

54-Jähriger in Bremen durch Polizeischuss tödlich verletzt

Bei einem Einsatz in Gröpelingen ist ein Mann durch einen Schuss aus einer Polizeiwaffe getötet worden. Wie es zu dem Vorfall gekommen ist, ist bisher unklar.

18.06.2020, 19:50

🕒 Lesedauer: 2 Min

17:03 Uhr / 18.06.2020

Mit Messer bedroht: Polizei schießt im Emsland auf 23-Jährigen

Im Emsland hat ein Mann mehrere Menschen mit einem Messer bedroht. Als er auch die Polizisten bedrohte, schoss einer von ihnen auf den Angreifer. Der 23-Jährige musste wiederbelebt werden. Sein Zustand ist kritisch.

Niedersachsen

26-Jähriger wird von Polizisten angeschossen und stirbt

Ein Mann ist im Landkreis Hildesheim gestorben, nachdem ein Polizist ihm auf die Beine schoss. Der 26-Jährige hatte den Beamten und seine Kollegin mit einer Forke angegriffen.

29.04.2020, 17:59 Uhr

Gesetz über den Öffentlichen Gesundheitsdienst im Lande Bremen (Gesundheitsdienstgesetz - ÖGDG)

Gesundheitsdienstgesetz

Inkrafttreten: 23.07.2021

Zuletzt geändert durch: zuletzt geändert durch Artikel 1 des Gesetzes vom 13.07.2021
(Brem.GBl. S. 577)

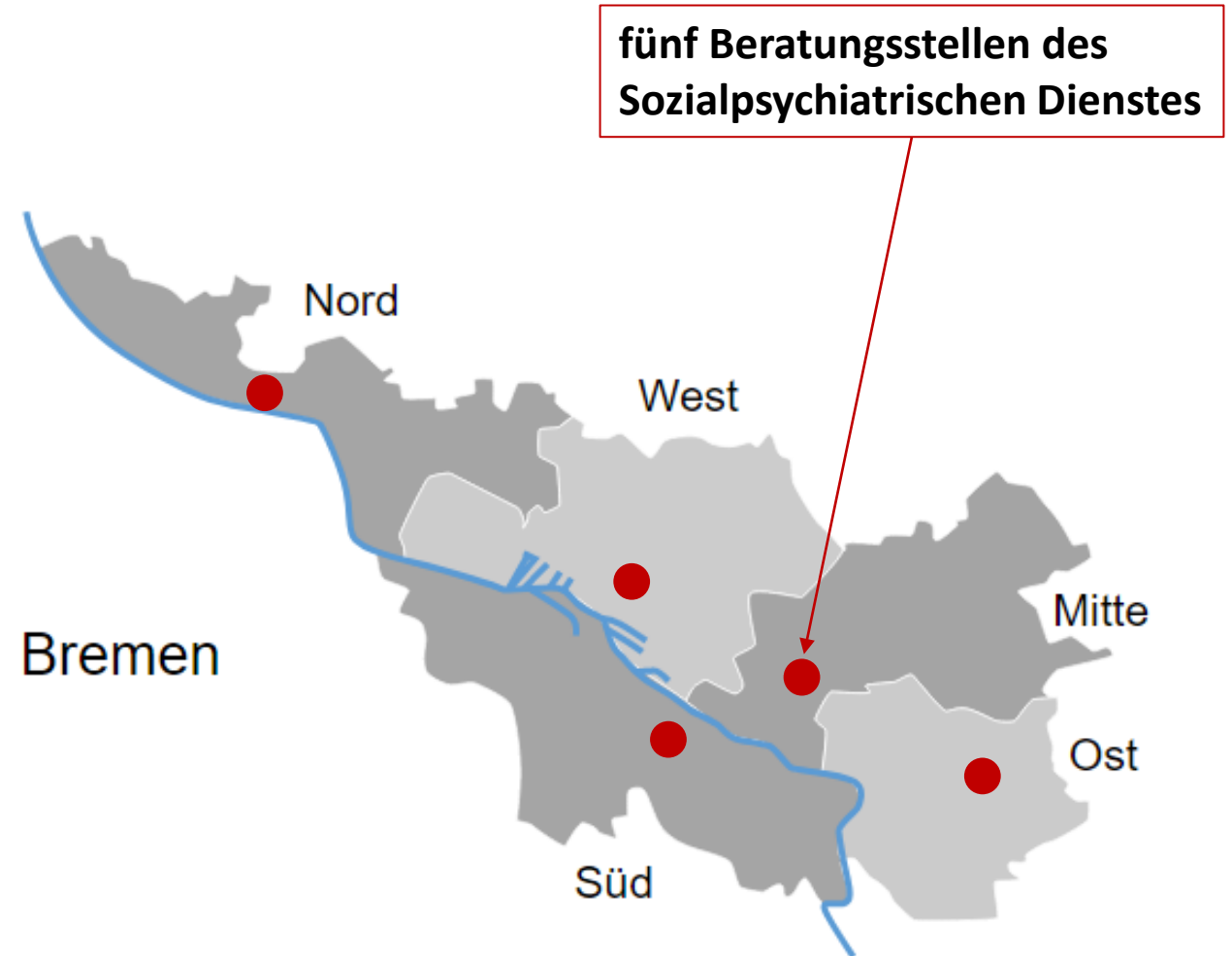
§ 18 Sozialpsychiatrie

(1) Der Öffentliche Gesundheitsdienst nimmt über Sozialpsychiatrische Dienste gemeindebezogene Aufgaben nach Maßgabe des [Gesetzes über Hilfen und Schutzmaßnahmen bei psychischen Krankheiten](#) und nach dem Betreuungsrecht wahr.

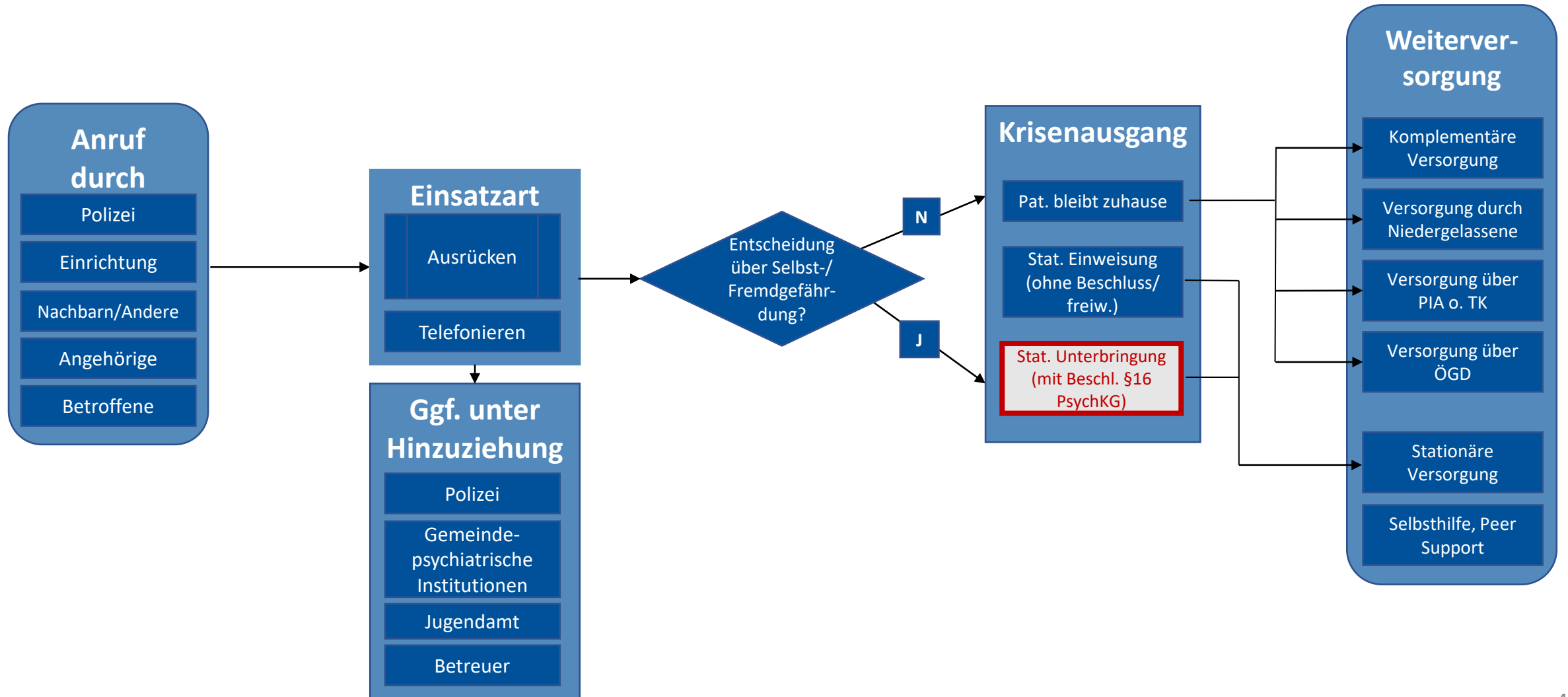
(2) Sozialpsychiatrische Dienste sind insbesondere für

1. psychisch schwerst und langfristig erkrankte Menschen,
2. suchtkranke Menschen,
3. psychisch erkrankte Menschen im höheren Lebensalter,
4. psychisch erkrankte Kinder und Jugendliche und deren Familien,
5. geistig behinderte Menschen mit psychischen Störungen und
6. Menschen in psychischen Krisen

zuständig.



Ablauf eines Kriseneinsatzes



Das Forschungsprojekt: PeerIntervent

Ziele

- Reduktion von Zwangseinweisungen durch Peereinsatz
- Verständnis bei Polizei und KID verbessern
- Verbesserte Zusammenarbeit zwischen ÖGD, Wissenschaft und den Zielgruppen

Methoden

- Cluster-RCT
- Einzelinterviews
- Fokusgruppen
- Theory of Change Workshops

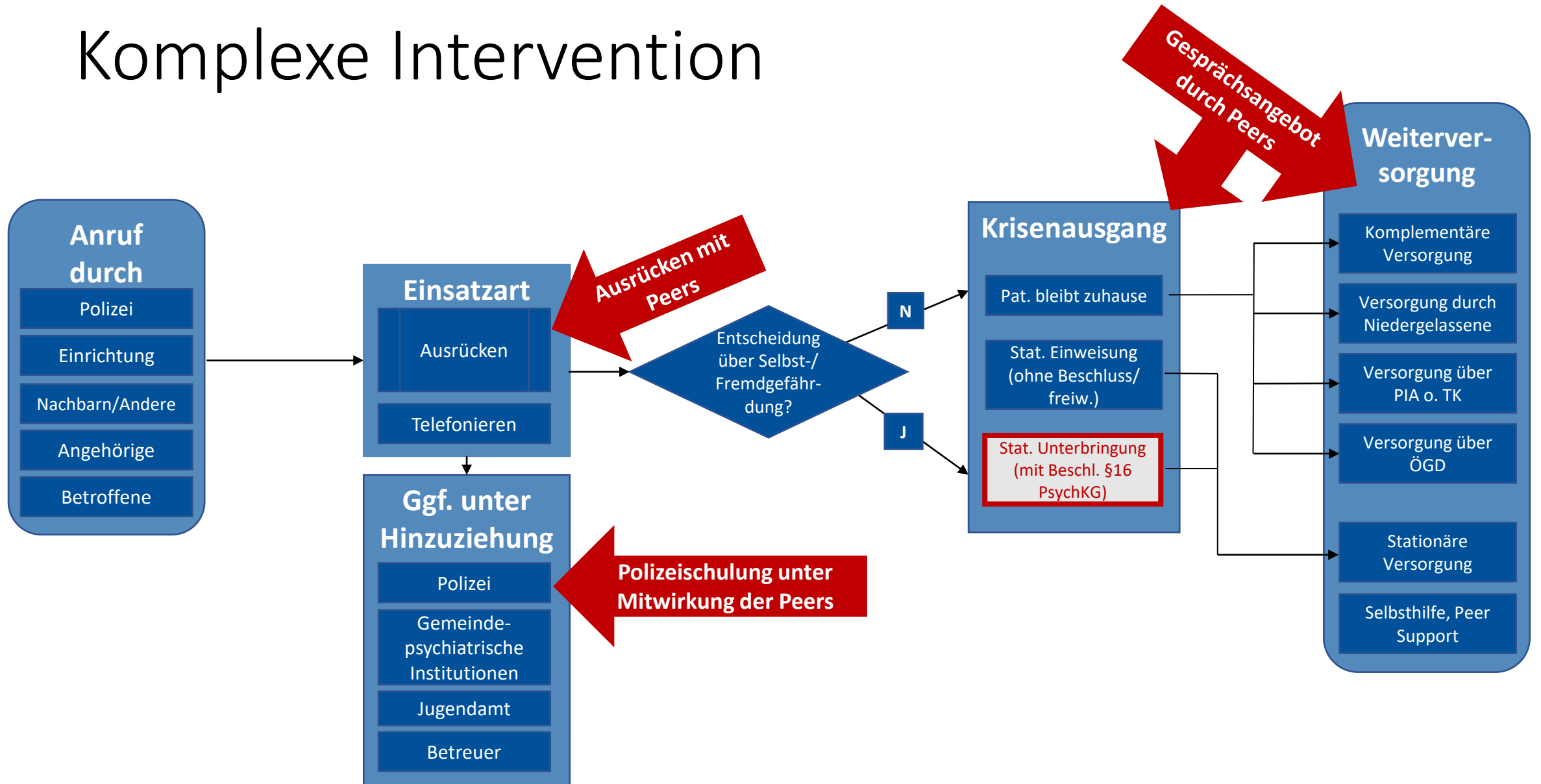
Laufzeit: 01.09.2021 - 31.08.2024

Projektleitung: Universität Bremen IPP

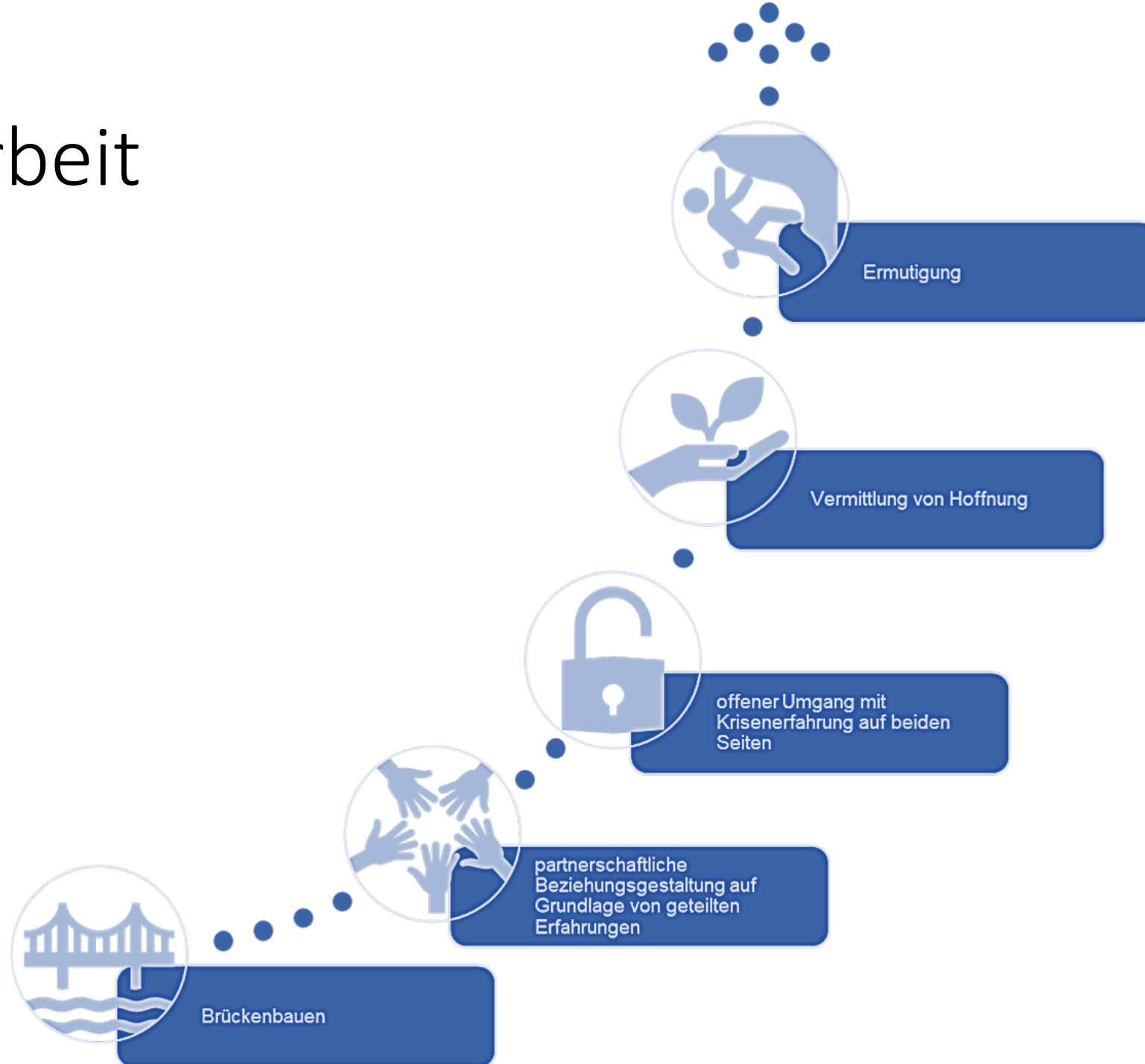
Projektpartner: KKS Uni Bremen, Gesundheitsamt Bremen, Gesundheit Nord gGmbH, UKE Hamburg, Senatorische Behörde für Gesundheit Bremen

Förderung: Bundesministerium für Gesundheit

Komplexe Intervention



Peerarbeit



Vielen Dank für Ihre Aufmerksamkeit!

Fragen, Ergänzungen, Kommentare?

Ansprechpartnerinnen für das Projekt:

Rebecca Nixdorf, M.Sc. Psychologie
Universitätsklinikum Hamburg-
Eppendorf
Klinik für Psychiatrie und Psychotherapie
AG sozialpsychiatrische & partizipative
Forschung
Tel.: +49 (0)40-7410-58933
r.nixdorf@uke.de



Dr.in **Maike Schulz**
Stabsstelle Wissenschaftliche
Begleitung und Psychiatrie-Entwicklung
Klinikum Bremen-Ost
Gesundheit Nord gGmbH |
Klinikverbund Bremen
Tel.: +49 (0)421- 408-61927
Maike.Schulz@gesundheitnord.de



Lena Oeltjen, M.A. Gesundheitsförderung
und Prävention
Universität Bremen
Institut für Public Health und
Pflegeforschung (IPP)
Abt. Versorgungsforschung
Tel.: +49(0)421-218-68810
lana.oeltjen@uni-bremen.de



Quellenverzeichnis

- <https://taz.de/Toedlicher-Polizei-Schuss-in-Bremen/!5696443/>
- <https://www.thieme.de/de/psychiatrie-psychotherapie-psychosomatik/polizei-interventionen-55540.htm>
- <https://www.spiegel.de/panorama/sarstedt-im-landkreis-hildesheim-mann-wird-von-polizisten-angeschossen-und-stirbt-a-6ba04240-146c-4a70-8651-7452e861dd15>
- <https://www.haz.de/Nachrichten/Der-Norden/Mit-Messer-bedroht-Polizeischießt-im-Emsland-auf-23-Jaehrigen>
- <https://www.weser-kurier.de/bremen/stadtteil-groepelingen/toedliche-schuesse-in-bremen-mann-bei-polizeieinsatz-erschossen-doc7e4frx9oweq9r6jrlm6>
- [Gesetz über den Öffentlichen Gesundheitsdienst im Lande Bremen \(Gesundheitsdienstgesetz - ÖGDG\) vom 27. März 1995 - Transparenzportal Bremen](#)