



Kinder „Im Blick“: Präventions-Kooperationen des KJGD in der Städteregion Aachen

StädteRegion Aachen – Gesundheitsamt
und das Jugendamt für Baesweiler, Monschau,
Roetgen und Simmerath sowie die

Jugendämter der Städte Aachen, Alsdorf, Eschweiler,
Herzogenrath, Stolberg, Würselen

StädteRegion Aachen – wer ist das?

- Aachen
- Alsdorf
- Baesweiler
- Eschweiler
- Herzogenrath
- Monschau
- Roetgen
- Simmerath
- Stolberg
- Würselen



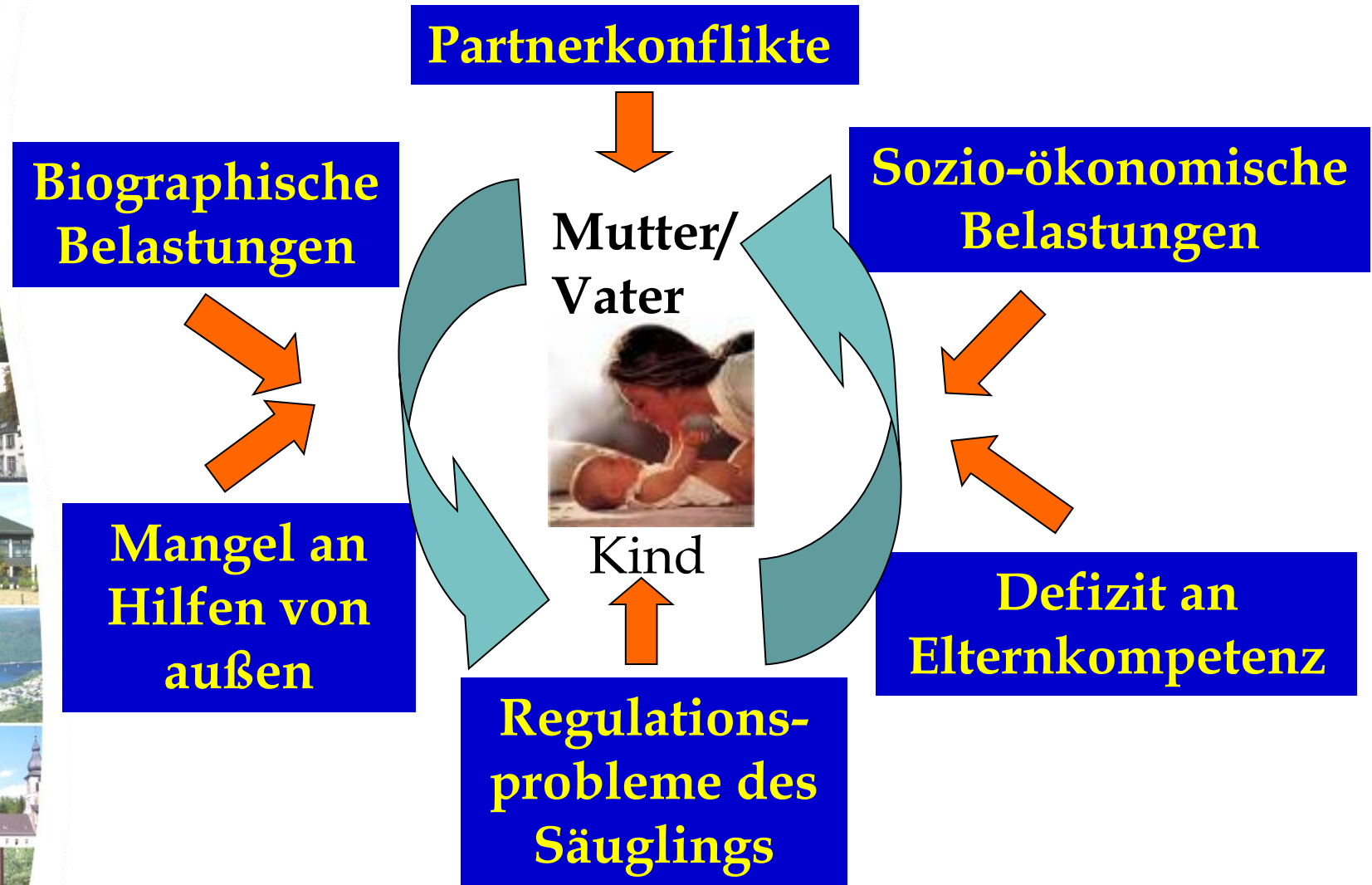
Präventions-Kooperationen des KJGD

- ▶ Jugendhilfe: rund um die Frühen Hilfen von SS bis einschließlich 3. Lebensjahr
- ▶ Jugendhilfe: Multiplikatorenschulungen für Tagesmütter, Erzieherinnen, Schulsozialarbeit...
- ▶ Förderverein des SPZ: „PEK“ – präventive Entwicklungsförderung in ausgewählten Kitas
- ▶ Niedergelassene Pädiater: Sprachheilambulanz, ca. 1 000 Kinder Beratungsdiagnostik, ca. 300 Kinder in der subsidiären Therapie pro Jahr
- ▶ Kinderschutzbund: AGIL[®] in Aachen – Ernährungsbildung, Bewegungsförderung, psychische Gesundheit

Präventions-Kooperationen des KJGD

- ▶ Kinderschutzbund: AKisiA – Angebote für Kinder psychisch kranker Eltern
- ▶ Suchthilfe: Feuervogel – Angebote für Kinder suchtkranker Eltern
- ▶ Lebenshilfe: interdisziplinäre Frühförderung
- ▶ Jugendhilfe in AG´s nach § 78: Bedarf an integrativen Kita-Plätzen; Bedarf zur kinder- und jugendpsychiatrischen Versorgung
- ▶ „Bunter Kreis“ Nachsorge schwerkranker Kinder
- ▶ ...

Gemeinsames Verständnis von psychosozialen Risikofaktoren



Gemeinsames Verständnis von Schutzfaktoren trotz psychosozialer Belastungen

- ▶ positive Mutter–Kind–Interaktion ($p < .000$)
- ▶ hohe Reaktivität / Feinfühligkeit der Mutter ($p < .000$)
- ▶ positive Einstellung der Eltern zu Schwangerschaft und Geburt ($p < .05$)
- ▶ gute Anpassung an die Elternschaft ($p < .05$)
- ▶ soziale Anbindung
- ▶ Fähigkeit zur Annahme von Hilfen von außen

Gemeinsames Konzept von Jugend- und Gesundheitshilfe

► Kernpunkte:

- „Lenkungsgremium“ zur gemeinsamen Steuerung
- Verbindliche Kooperationsvereinbarungen
- Fortentwicklung der gemeinsamen Standards für die Beratung und Begleitung der Mütter/ Familien und deren Kinder. Gegenseitige u gemeinsame Fortbildungen!!
- Bildung fester Kooperationsstrukturen in der operativen Arbeit des Gesundheitsamtes und der Jugendhilfe
- Berücksichtigung der Erkenntnisse aus dem Nationalen Zentrum Frühe Hilfen (NZFH); Nutzung der dort erarbeiteten Kompetenz- und Aufgabenprofile (wissenschaftlicher Beirat des NZFH, Bundeskoordinierungsgremium)

Gemeinsames Konzept von Jugend- und Gesundheitshilfe

- ▶ **gemeinsames Ziel:**
 - ▶ fundierte und qualitativ hochwertige Versorgung aller Kinder und Familien mit besonderem Beratungs- und Betreuungsbedarf (erwartet bei ca. 10% der Kinder)
 - ▶ Diskriminierungsfreier Zugang
 - ▶ Zusammenarbeit mit allen Bereichen der Jugendhilfe
 - ▶ Kooperationen zu Gynäkologinnen und Gynäkologen sowie zu Kinder- und Jugendärztinnen und Ärzten
 - ▶ Vernetzung zu anderen Bereichen des gesamten Versorgungssystems, wie z.B: Frühförderung, SPZs, „Bunter Kreis“, auch den Kliniken für Kinder- und Jugendmedizin und Kinder- und Jugendpsychiatrie, sowie der Psychiatrie (z.B. bei psychischer Erkrankung der Mutter)

Historie: Netzwerk „Im Blick“ – diverse Einzelaktionen



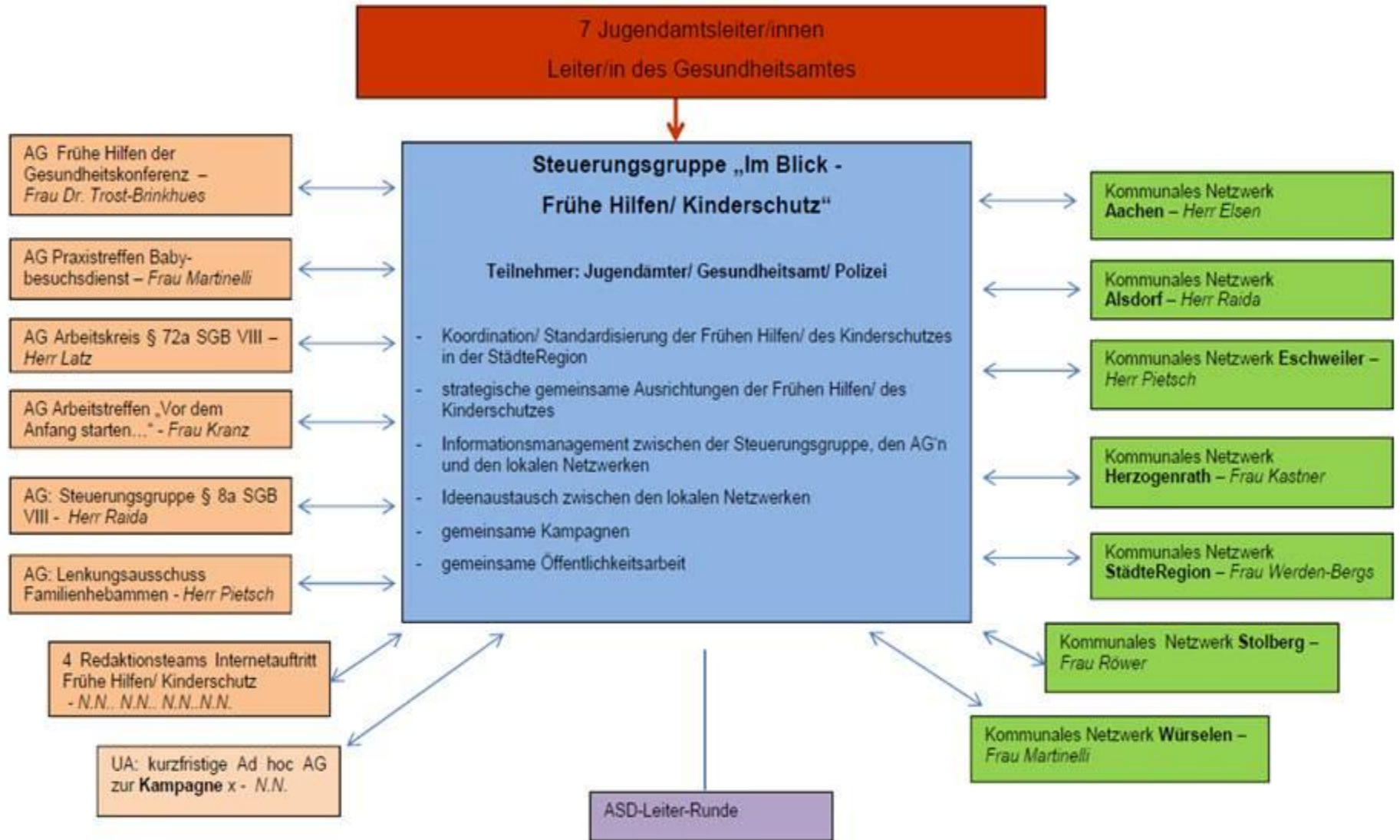
AugenBlick mal! Eltern-Kind-Zeit

Gemeinsam aktiv in der StädteRegion Aachen

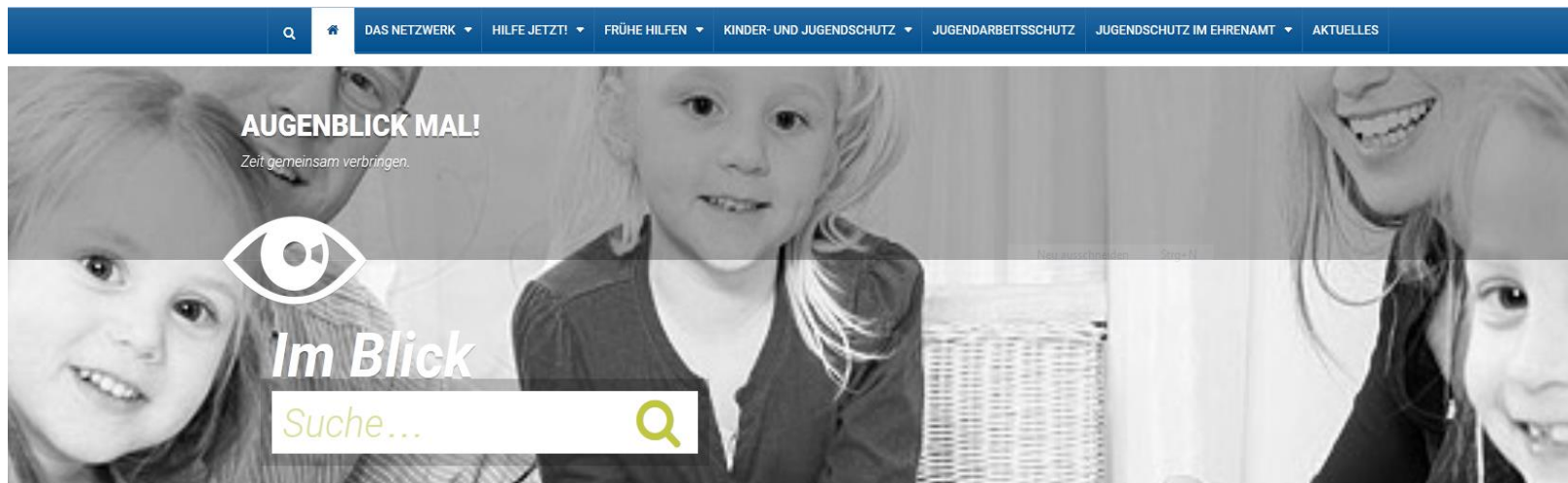


Eine Aktion der Jugendämter in der
StädteRegion Aachen im Rahmen
der Aktion „AugenBlick mal!“

Netzwerk „Im Blick“ der städteregionalen Jugendämter



Die Internetplattform



Herzlich willkommen auf der Internetseite "ImBlick.info" des Netzwerkes "Frühe Hilfen/Kinderschutz" aller Jugendämter und des Gesundheitsamtes in der StädteRegion Aachen.

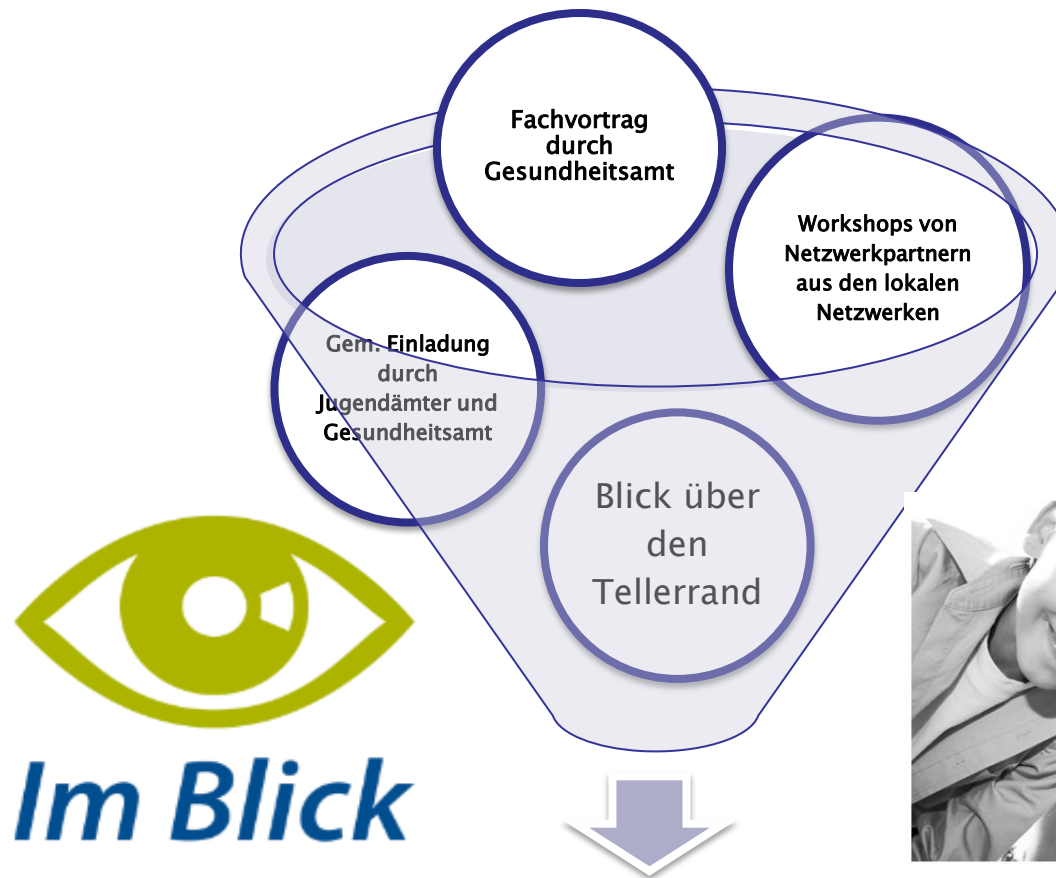
Hier finden Sie direkt Hilfe in Ihrer Kommune, wenn es um den Schutz von Kindern und Jugendlichen geht. Die Mitarbeiter/innen der Jugendämter beantworten gerne Ihre Fragen und helfen weiter.

Darüber hinaus finden Sie viele weitere Informationen rund um das Thema Kinder-



Familien mit Belastungen Gefährdung durch das Internet Essstörung
Sexuelle Übergriffe Kindeswohlgefährdung
 Gewalt unter Eltern Suizidgefahr Mobbing Jugendschutz
Gewaltdrohung Selbstverletzung Alkohol
Frühe Hilfen Ehrenamt Ferienjob Jugendamt
 Gesundheitsamt Schulden

„Im Blick“ – Kooperation konkret?



Fachtag am 25.02.2015

Kooperation konkret im Netzwerk

- ▶ SS-Beratungsstellen, Geburtsvorbereitung, Kliniken, Hebammen in der Nachsorge
- ▶ Beratungsangebot in der 1. Woche nach Entbindung in den Kliniken durch den KJGD – sozialmedizinischer Beratungsdienst (SMB)
- ▶ „Baby- Besuchsdienst“/ „Willkommenspaket“ etwa 6 Wochen nach Entbindung in allen Jugendamtsbezirken
- ▶ „Frühe Hilfen“ durch Familien-Hebammen und Familien-Kinderkrankenschwester (FKiKraP) am Gesundheitsamt / KJGD und beim Kinderschutzbund für die Stadt Aachen
- ▶ ...

„Für einen guten Start – Hand in Hand in der StädteRegion Aachen“

Für einen guten Start.

Wir helfen gerne!

Sozialmedizinischer Beratungsdienst und
Familienhebammen dienst der StädteRegion Aachen



Das Gesundheitsamt der StädteRegion
Aachen bietet Beratung und Unterstüt-
zung für Eltern und Kinder

Bundesinitiative
Frühe Hilfen



StädteRegion
Aachen

Aktive Region

Nachhaltige Region

BildungsRegion

Soziale Region

Kontakt Daten

Gesundheitsamt
der StädteRegion Aachen
Trierer Straße 1-52078 Aachen

Zentrale Tel-Nr. 0241/5198-5308
Kordinatorin Frau Neukirchen
E-Mail: jutta.neukirchen@
staedteregion-aachen.de

Bürozeiten: Montag bis Freitag
9.00 bis 13.00 Uhr

Alle Beratungsangebote sind kostenlos
und freiwillig und unterliegen selbstver-
ständlich der Schweigepflicht.

A 133 für einen guten Start/14/13, 0413, 14/13, 05

Wir helfen Ihnen gerne!



Sie haben Fragen?
StädteRegion Aachen
Dezernat für Schule, Gesundheit,
Sicherheit und Ordnung
Gesundheitsamt
Trierer Straße 1
52078 Aachen

Damit Zukunft passiert.
www.staedteregion-aachen.de

In Kooperation mit den Jugendämtern



Herzogenrath Würselen

StädteRegion Aachen

Kinder je Jahrgang
2005 (SEU) -> **2010 Geborene** / **U3 SGB II**

Kinder je Jahrgang
300 -> **220** / **~ 50**

Kinder je Jahrgang
450 -> **330** / **~ 82**

Kinder je Jahrgang
440 -> **380** / **~110**

Kinder je Jahrgang
400 -> **300** / **~ 63**

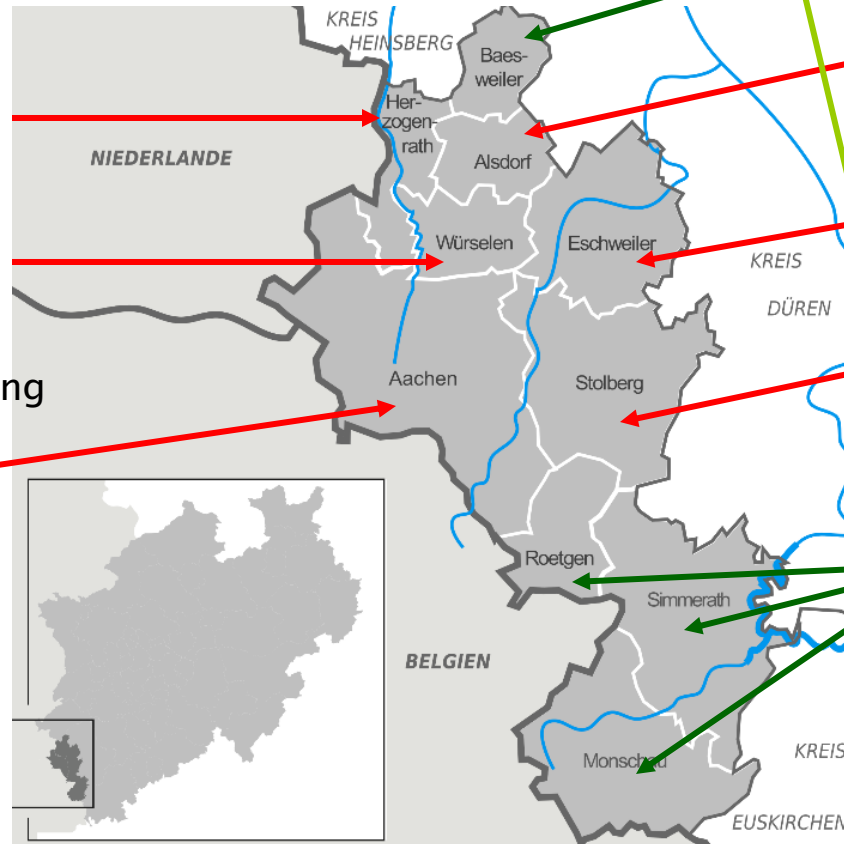
Kinder je Jahrgang
500 -> **450** / **~143**

Kinder je Jahrgang
2080 -> **2030** /
~ 506

Kinder je Jahrgang
560 -> **480** / **~ 151**

Kinder je Jahrgang
350 -> **225*** / **~18**

(*davon Roetgen 62,
Simmerath 109,
Monschau 54 Kinder)



Quelle: wikipedia.org

Herzlichen Dank
für Ihre
Aufmerksamkeit!

Gabriele.Trost-Brinkhues
@staedteregion-aachen.de

